

KONSEKWENCJE NIEUWAGI OPIEKUNÓW DZIECKA Z ZESPOŁEM DOWNA – JAK UNIKNAĆ PRZETOKI ŚLINOWEJ



PORADNIA
GASTROENTEROLOGII

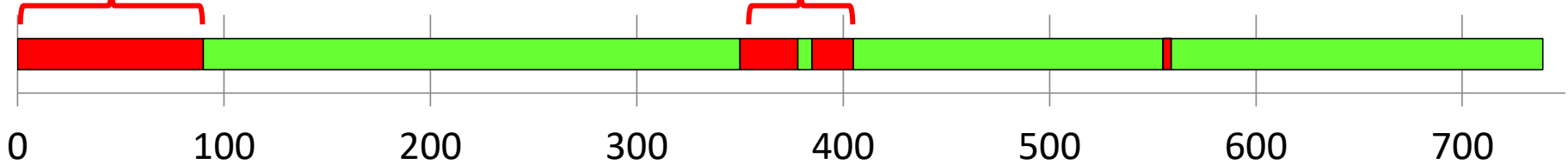
Marek Woynarowski, Mikołaj Teisseyre, Maciej
Dądański, Wioletta Wojno, Hanna Chyżyńska, Jakub
Kmiotek, Małgorzata Rurarz



- Chłopiec BZ z zespołem Down obserwowany w IP CZD od pierwszego tygodnia życia do chwili obecnej – wiek 10,5 lat).
- Dotychczas hospitalizowany 48 razy (łącznie czas hospitalizacji 362 dni).

Zabieg kardiochirurgiczny
(ASD, VSD, PDA, niewydolność zastawki mitralnej),
Totalna resekcja jelita grubego
(choroba Hirschsprunga)

Odtworzenie ciągłość
przewodu pokarmowego



Dni życia

łącznie 4 hospitalizacje - 141 dni.



2003-2008

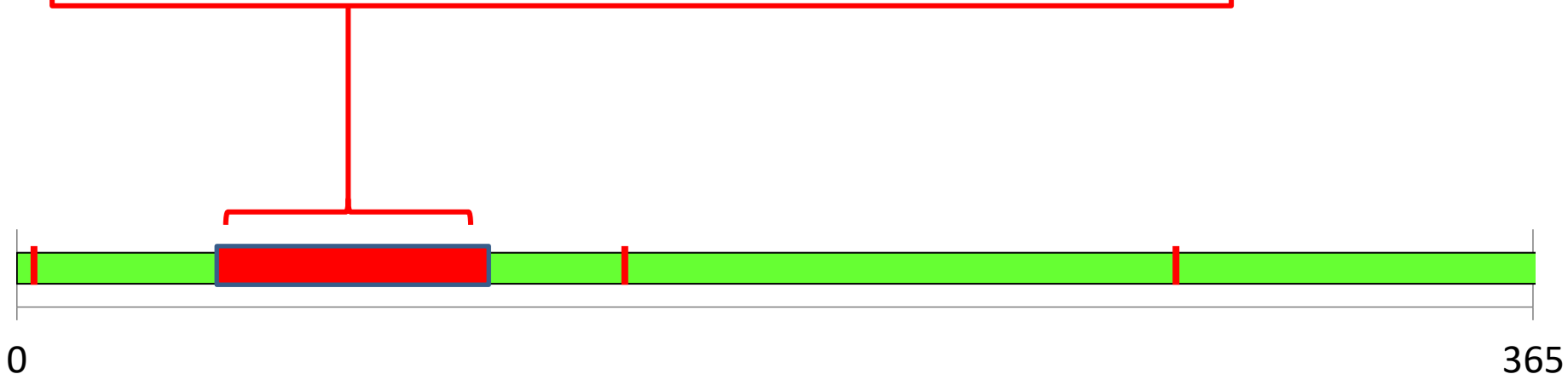
W okresie od 3 do 7 roku życia bez istotnych problemów



Dni 3-7 roku życia

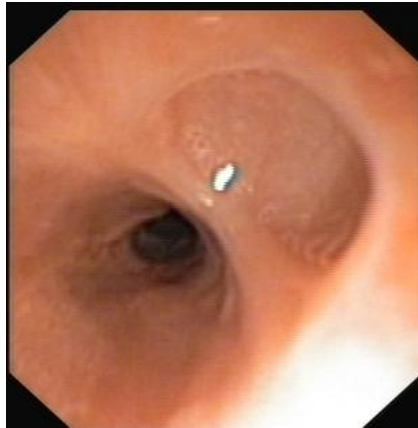
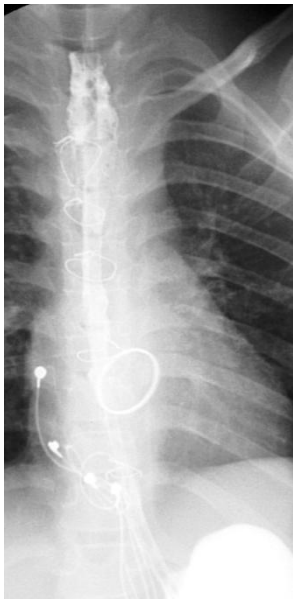
łącznie 7 hospitalizacje - 11 dni.

- Zapalenie wsierdzia z epizodem niedokrwinnym i przejściowym porażeniem połowicznym.
- Zabieg kardiochirurgiczny z wymianą zastawki mitralnej oraz wszczepieniem stymulatora
- zalecono stałe leczenie przeciwkrzepliwe



Dni 8-go roku życia

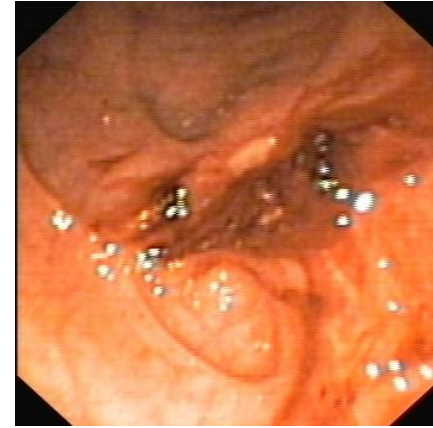
łącznie 4 hospitalizacje - 72 dni.



Górna część przełyku



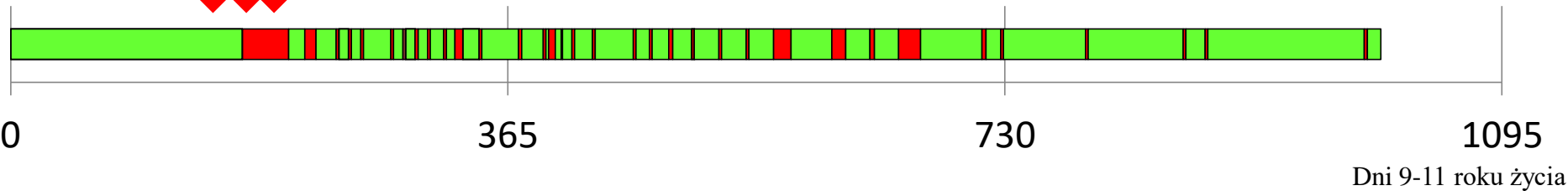
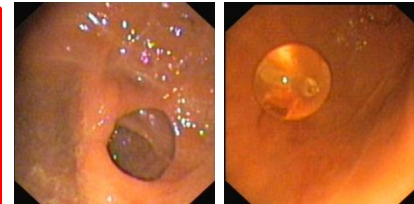
Dolna część przełyku



Antrum

Oparzenie
kwasem
siarkowym

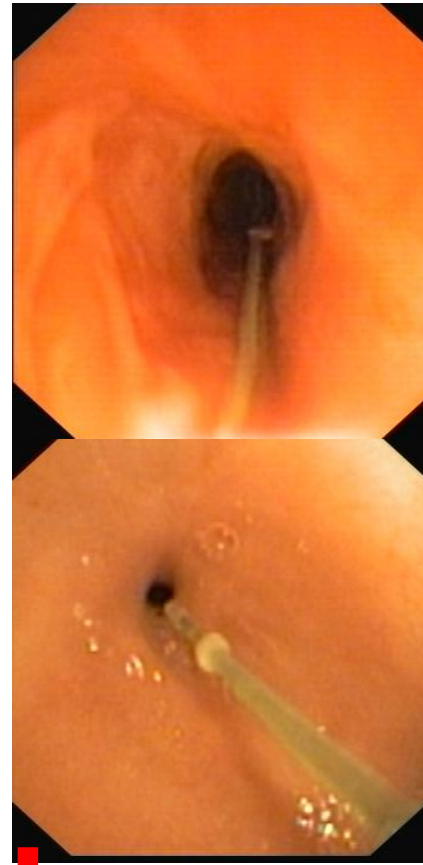
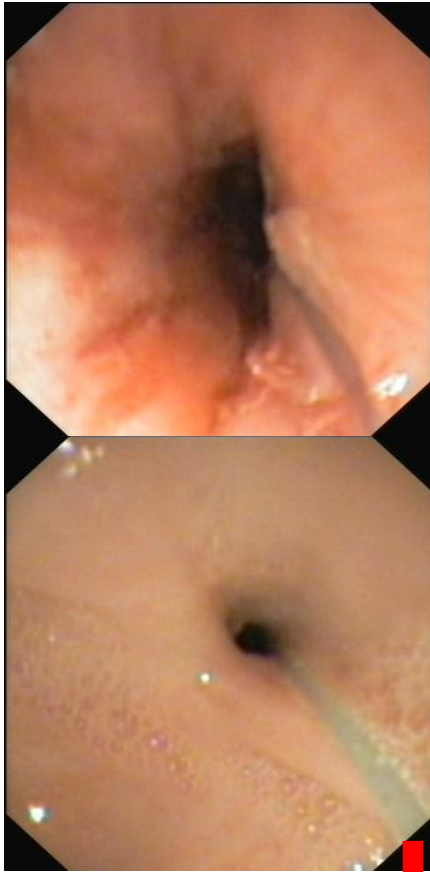
Omijające zespolenie żołądkowo jelitowe,
Gastrostomia,
Nitka bez końca



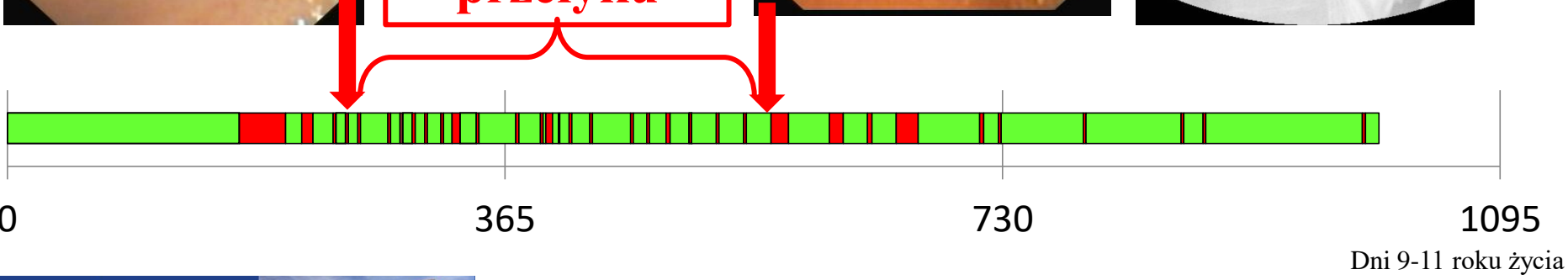
16.11.2010

16.08.2011

2010-2012



**18 zabiegów
rozszerzania
przelyku**



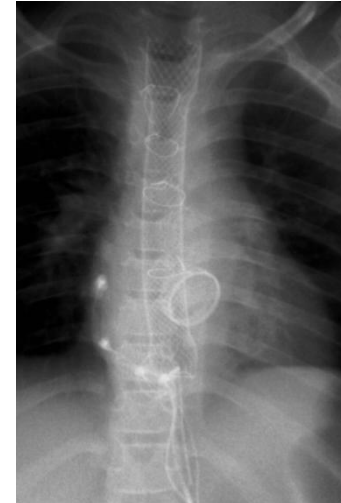
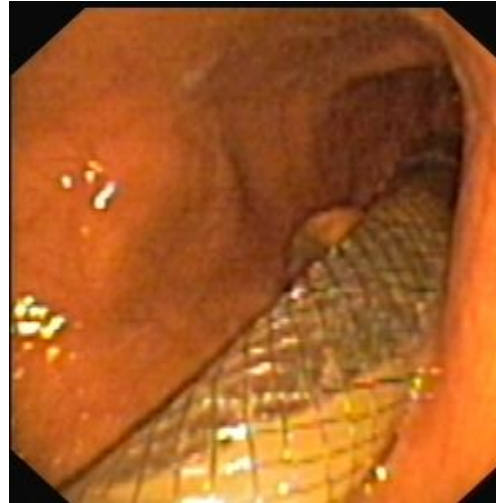
Dni 9-11 roku życia



2010-2012

Hanarostent

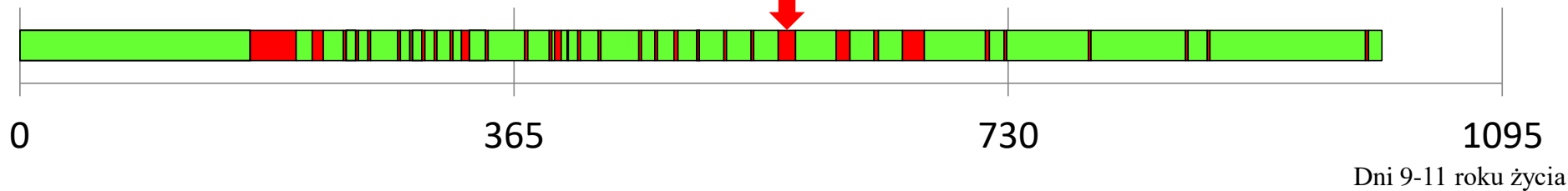
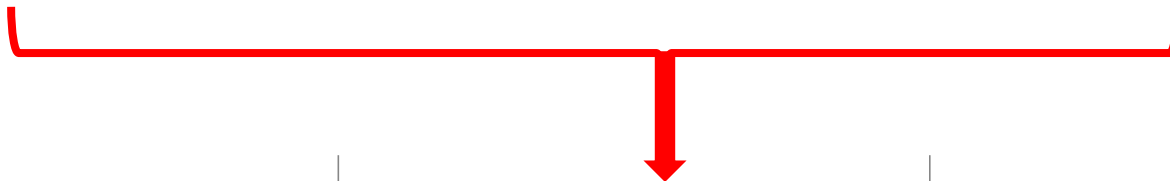
WallFlex



16.08.2011

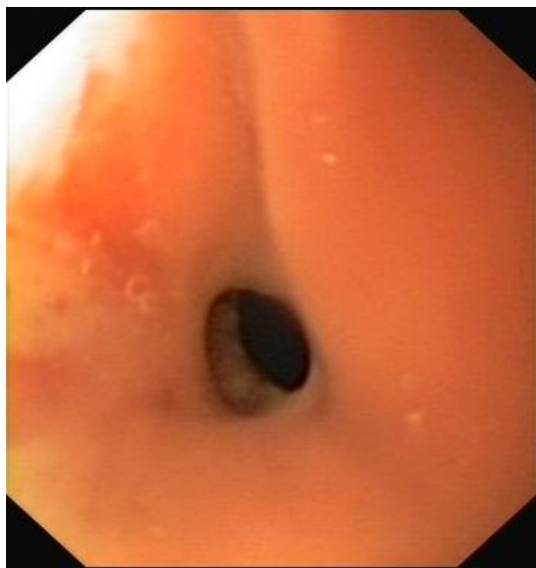
18.08.2011

22.08.2011

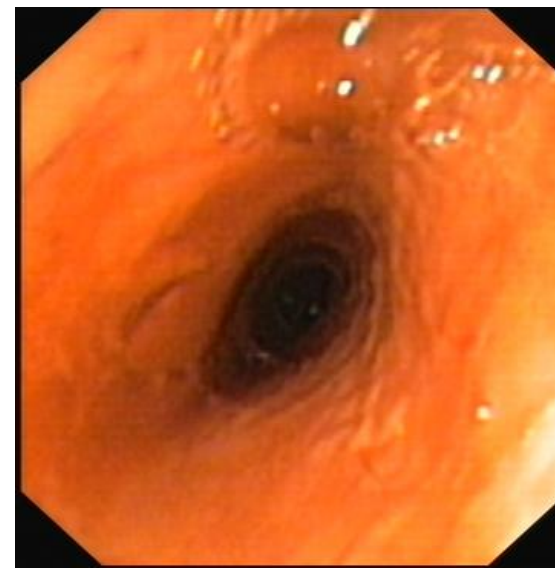


Dni 9-11 roku życia



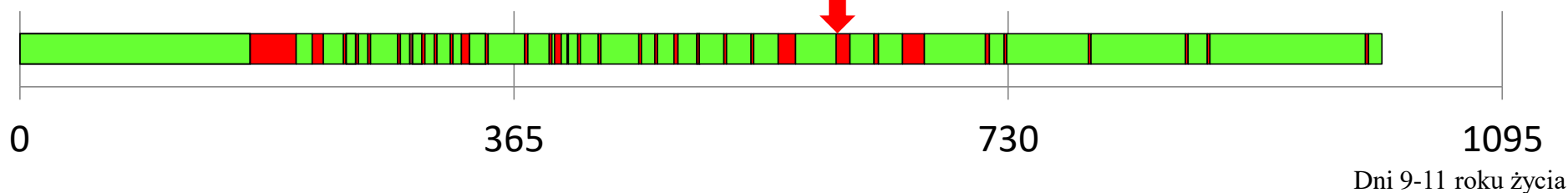


Przełyk powyżej protezy



Przełyk po usunięciu protezy

Proteza WallFlex utrzymana w przełyku przez 6 tygodni

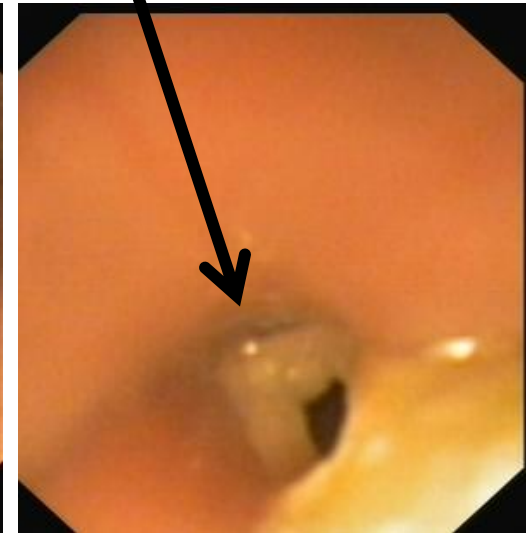
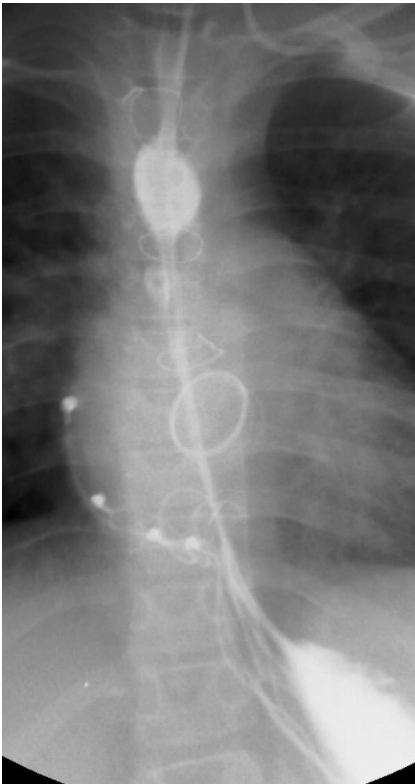


Dni 9-11 roku życia



2010-2012

Sonda nosowo żołądkowa 16 Fr z wyciętymi
otworami dla przepływu śliny oraz płynów



- Nawrót krytycznego zwężenia przełyku
- Ponowne założenie nitki bez końca
- Kolejne rozszerzania



Dni 9-11 roku życia

XXXVII OGÓLNOPOLSKIE
DNI ENDOSKOPOWE

XVIII Ogólnopolska Sesja Pielęgniarek
i Asystentów Endoskopowych
KATOWICE, 23-24 listopada 2012

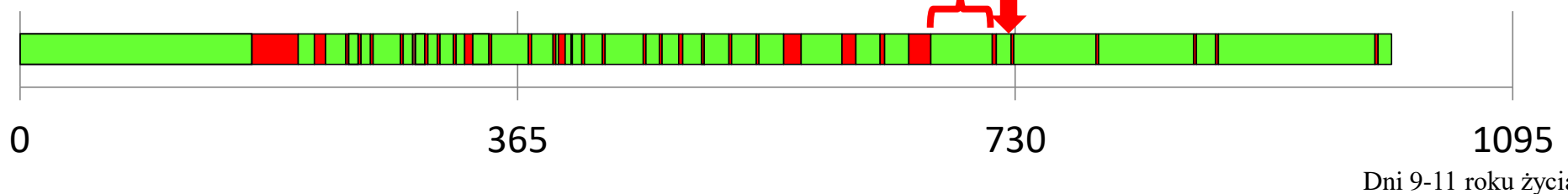


2 tygodnie po usunięciu sondy
nawrót krytycznego zwężenia,



Sondę utrzymano przez 6 tygodni

ponowne założenie sondy
16F z perforacjami

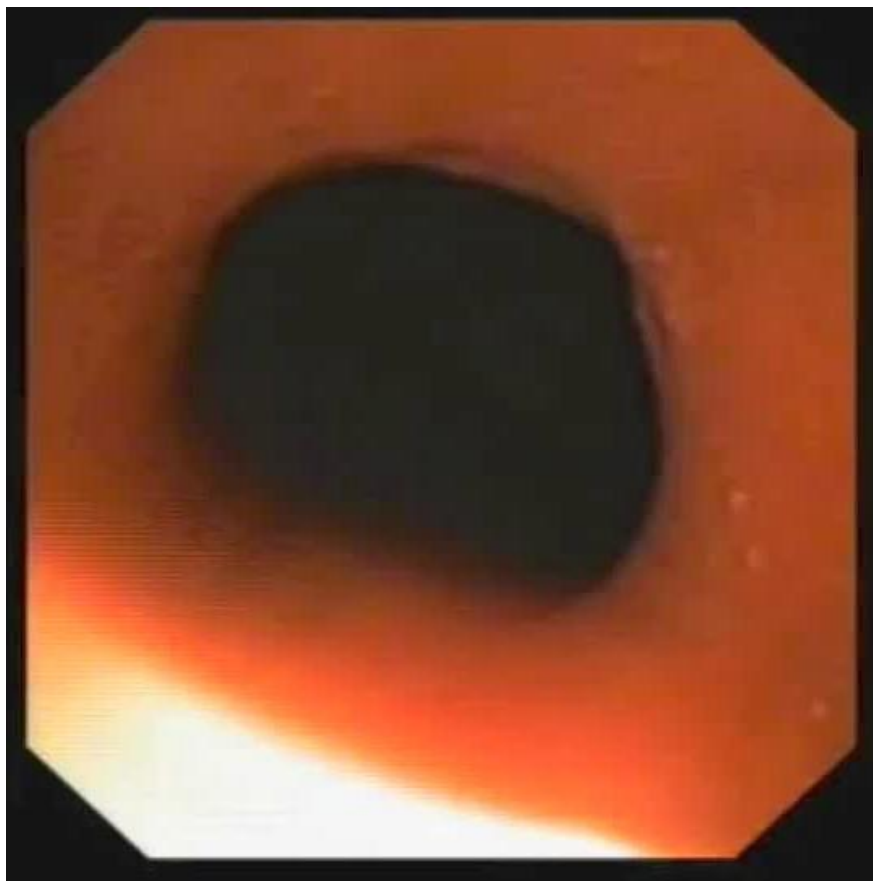


Dni 9-11 roku życia

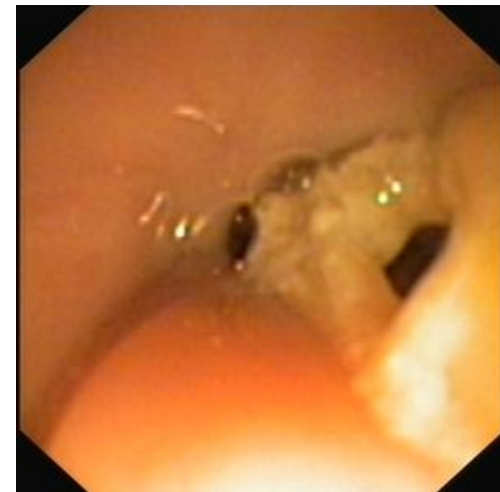


Przełyk bezpośrednio po usunięciu sondy 16 F

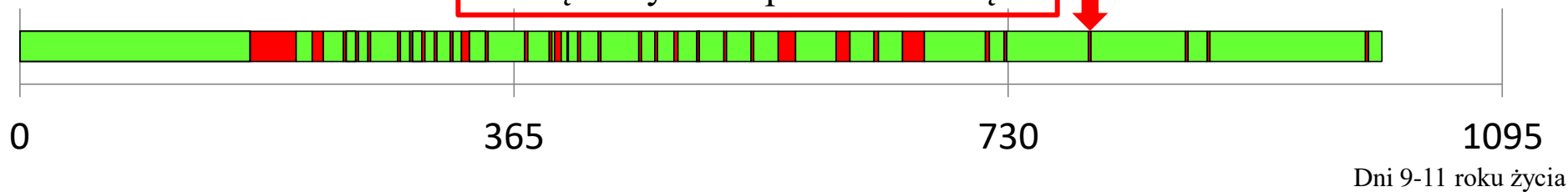
2010-2012



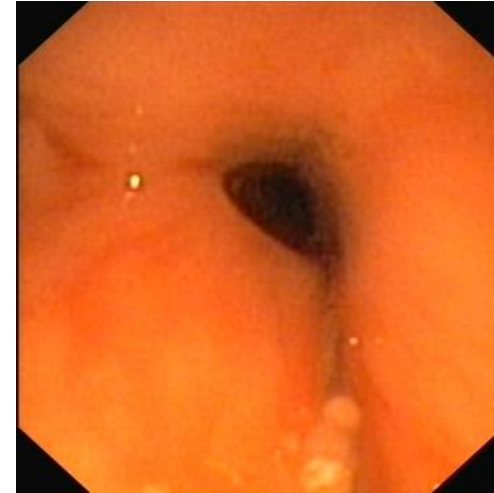
Założono sondę 18 Fr



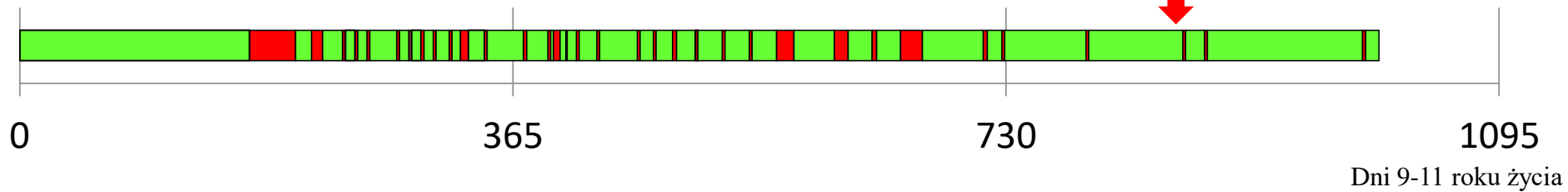
Sondę utrzymano przez 3 miesiące



- Swobodny pasaż aparatu przez przełyk
- Po 5 m-cach utrzymywania sondę usunięto



Sondę utrzymano przez 2 miesiące

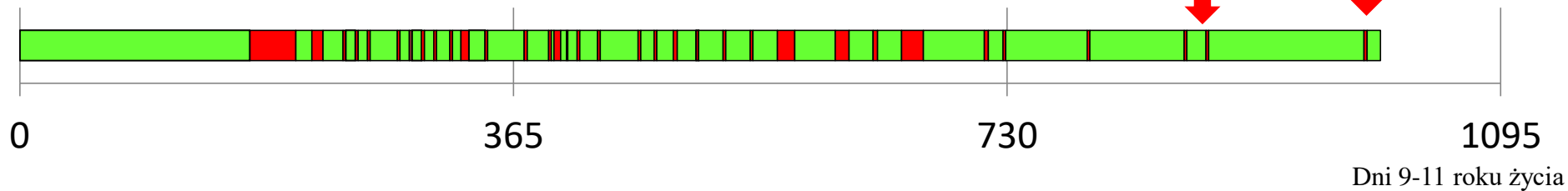


Po 4 miesiącach

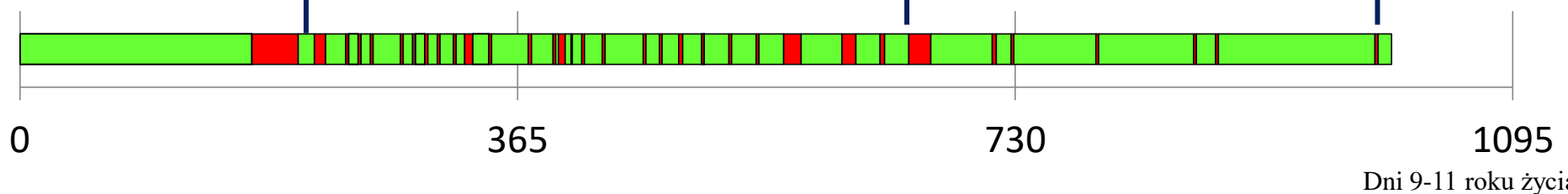
- Dobra tolerancja sondy
- Łyka ślinę i dietę płynną
- Przybrał na wadze
- Planowa wymiana sondy 16 Fr

Po 2 tygodniach

- Nawrót objawów zwężenia
- Ponowne założenie sondy 16 Fr



<p style="text-align: center;">Rozszerzania i protezowanie przełyku</p> <ul style="list-style-type: none"> • 15 miesięcy • 27 hospitalizacji (112 dni) • 32 zabiegi endoskopowe 	<p style="text-align: center;">Sonda z perforacjami</p> <ul style="list-style-type: none"> • 11 miesięcy • 7 hospitalizacji (29 dni) • 7 zabiegów endoskopowych
--	--



Dni 9-11 roku życia



Problemy u prezentowanego pacjenta:

- Długie, wielopoziomowe zwężenie przełyku.
- Brak możliwości zabiegu rekonstrukcji przełyku z jelita grubego.
- Konieczność profilaktyki przeciwzakrzepowej.
- Nieskuteczne rozszerzania endoskopowe;
 - Duże problemy techniczne przy zabiegach endoskopowego poszerzania ;
 - Duży uraz w czasie zabiegu.
- Nieskuteczne protezowanie
 - Migracja protez o gładkiej powierzchni zewnętrznej;
 - Przerastanie śluzówki powyżej górnego i poniżej dolnego brzegu protezy;
 - Szorstka zewnętrzna powierzchnia rani śluzówkę w czasie usuwania protezy;
 - Możliwość powikłań przy usuwaniu protezy



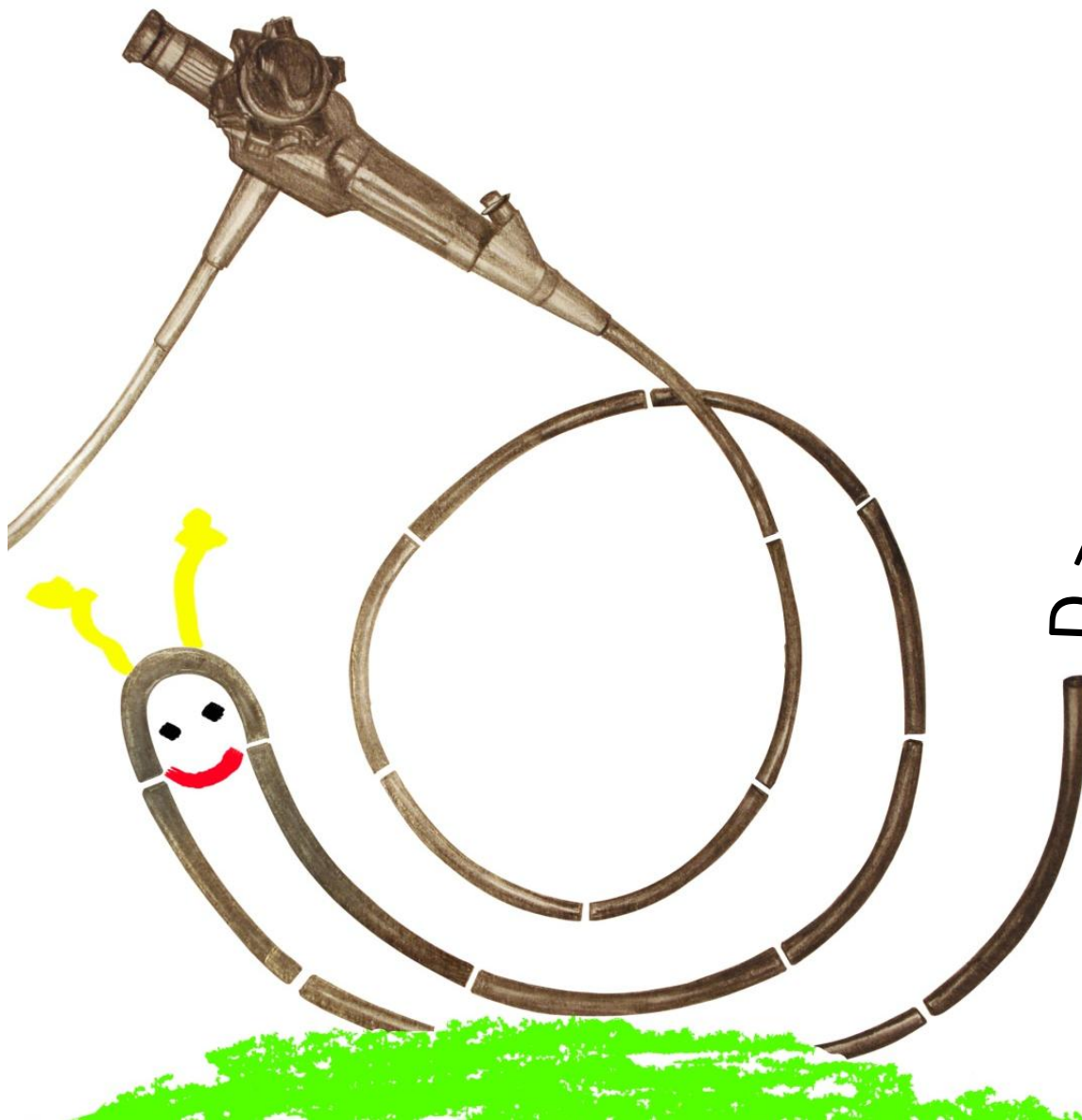
Zastosowana u pacjenta sonda nosowo żołądkowa z otworami umożliwiającymi przepływ śliny:

1. była dobrze tolerowana i skutecznie zapewniała drożność przełyku, redukując liczbę hospitalizacji.
2. stanowi alternatywę dla zabiegu wytworzenia przetoki ślinowej.



- IP CZD opracowano wzór sondy, która może być stosowana u pacjentów z opornym na leczenie długoodcinkowym pooparzeniowym zwężeniem przełyku.
- Projekt sondy został złożony w Urzędzie Patentowym RP (nr P.399031)
- Przygotowany został prototyp sondy
- Uzyskano zgodę Komisji Bioetycznej IP CZD na przeprowadzenie eksperymentu leczniczego z jej zastosowaniem.





Dziękuję

**XXXVII OGÓLNOPOLSKIE
DNI ENDOSKOPOWE**

XVIII Ogólnopolska Sesja Pielęgniarek
i Asystentów Endoskopowych
KATOWICE, 23-24 listopada 2012

